



VIA MAGNA GRAECIA N.341 – 84047 CAPACCIO PAESTUM (SA)

PIANO NAZIONALE DI RIPRESA E RESILIENZA (PNRR)
Missione 2 - Componente 4 - Sub - Investimento 2.1b

RICOSTRUZIONE SPONDA DX E SX DEL TORRENTE FIUMARELLO
intervento finanziato dall'Unione Europea

Missione 2 - Rivoluzione verde e transizione ecologica - Componente 4 - Sub - Investimento 2.1b: "Misure per la gestione del rischio di alluvione e per la riduzione del rischio idrogeologico

CUP B41J20000390006

PROGETTO ESECUTIVO

ELABORATO
N. 03–001

COROGRAFIA
AREE RISCHIO FRANE

scala 1:10.000

Responsabile Unico del Procedimento

geom. Antonio Del Prete

I Progettisti Area Tecnica del Consorzio

DATA Febbraio 2024

ing. Guido Contini

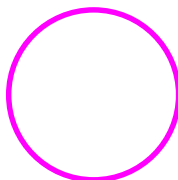
ing. Giovanni Ciravolo

COD. ID. 1034

REV.

geom. Pietro Mancino

NOTE



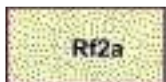
ZONA D'INTERVENTO

Legenda

Rischio reale



Rischio gravante su aree a pericolosità reale da frana Pf1, con esposizione a un danno moderato o medio



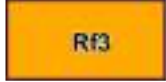
Rischio gravante su aree a pericolosità reale da frana Pf2a, con esposizione a un danno moderato o medio, per aree soggette a deformazioni lente e diffuse



Rischio gravante su aree a pericolosità reale da frana Pf2, con esposizione a un danno moderato o medio, nonché su aree a pericolosità reale da frana Pf1, con esposizione a un danno elevato o altissimo



Rischio gravante su aree a pericolosità reale da frana Pf2a, con esposizione a un danno elevato o altissimo per aree soggette a deformazioni lente e diffuse



Rischio gravante su aree a pericolosità reale da frana Pf3, con esposizione a un danno moderato o medio, nonché su aree a pericolosità reale da frana Pf2, con esposizione a un danno elevato o altissimo



Rischio gravante su aree a pericolosità reale da frana Pf3, con esposizione a un danno elevato o altissimo

Rischio potenziale



Rischio potenziale gravante su Unità territoriali di riferimento soggette a pericolosità potenziale Putr_2, con esposizione a un danno moderato, nonché su Unità territoriali di riferimento soggette a pericolosità potenziale Putr_1, con esposizione a un danno moderato o medio



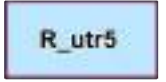
Rischio potenziale gravante su Unità territoriali di riferimento soggette a pericolosità potenziale Putr_4, con esposizione a un danno moderato, su Unità territoriali di riferimento soggette a pericolosità potenziale Putr_3, con esposizione a un danno moderato o medio, su Unità territoriali di riferimento soggette a pericolosità potenziale Putr_2, con esposizione a un danno medio o elevato ed infine su Unità territoriali di riferimento soggette a pericolosità potenziale Putr_1, con esposizione a un danno elevato o altissimo



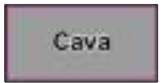
Rischio potenziale gravante su Unità territoriali di riferimento soggette a pericolosità potenziale Putr_4, con esposizione a un danno medio, su Unità territoriali di riferimento soggette a pericolosità potenziale Putr_3, con esposizione a un danno elevato, infine su Unità territoriali di riferimento soggette a pericolosità potenziale Putr_2, con esposizione a un danno altissimo



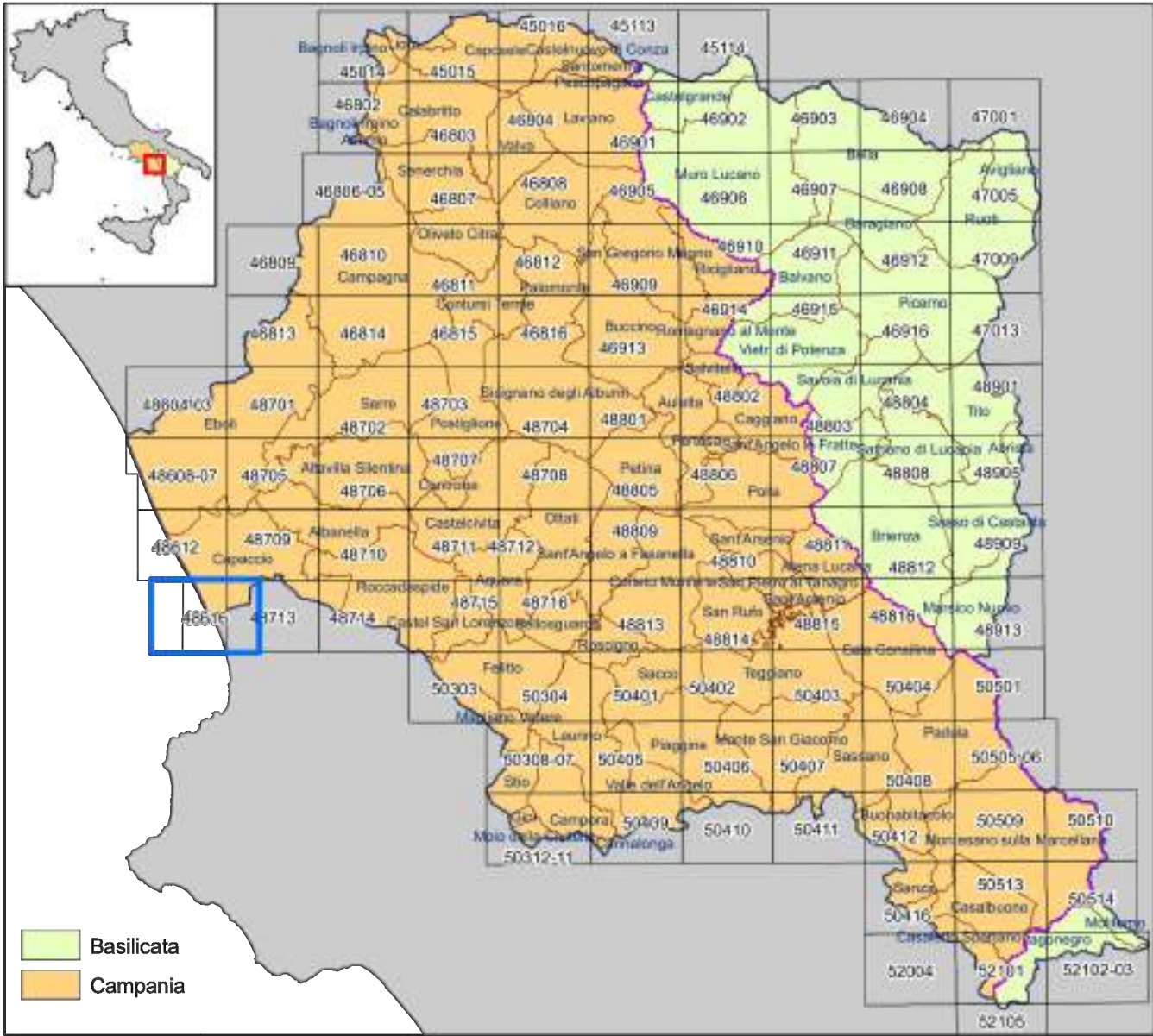
Rischio potenziale gravante su Unità territoriali di riferimento soggette a pericolosità potenziale Putr_4, con esposizione a un danno elevato o altissimo, nonché su Unità territoriali di riferimento soggette a pericolosità potenziale Putr_3, con esposizione a un danno altissimo



Rischio potenziale gravante sulle Unità Territoriali di Riferimento soggette a pericolosità potenziale Putr_5, da approfondire attraverso uno studio geologico di dettaglio



AREA DI CAVA - Aree nelle quali il rischio da frana è legato alle attività di scavo in corso o pregresse



Il Piano è stato elaborato sulle seguenti basi cartografiche e georiferito rispetto al sistema internazionale UTM WGS84 - 33N.

Cartografia Campania 1: 5.000 - CTRN Campania 2004 - (numerica)

Cartografia Basilicata 1: 5.000 - 1:10.000 Ex Agensud - (raster)
1: 5.000 - CTRN 1:5.000 Basilicata 2001 - (numerica)

— Limite del Bacino Idrografico Interregionale del Fiume Sele

----- Confine Regionale Campania-Basilicata



AUTORITA' DI BACINO REGIONALE CAMPANIA SUD
ED INTERREGIONALE PER IL BACINO IDROGRAFICO DEL FIUME SELE

Rivisitazione del Piano stralcio per l'Assetto Idrogeologico
del Bacino Idrografico del Fiume Sele



Elaborato ID: H7 - CARTA DEL RISCHIO DA FRANA - Tavola: 48616

Scala: 1:10.000

Revisione: Giugno 2012

Collaborazione e supporto:
geom. Antonio ABBAGNALE
geom. Enrico BELVERDE
dr. Giancarlo FANTINI
ing. Domenico LEONE
dot. Francesco SCHIOPPA
sg. Giuseppe VERNILLO

Gruppo di pianificazione:
avv. Maria AFFINITA'
arch. Amelia CAIVANO
d.ssa Valeria DE GENNARO
dr. Giovanni DICANIO
geol. Giuseppe D'ERICO
ing. Gianluca D'ONOFRI
ing. Luigi FARELLO
ing. Sergio IANNELLA
geol. Gerardo LOMBARDI
geol. Crescenzo MINOTTA
geol. Flomena MORETTA
ing. Mario SICA
arch. Pellegrino VENTRONE

Assistenza e supporto tecnico-geologico: geol. Antonio GALLO

Coordinatore gruppo di pianificazione: geol. Gaetano SAMMARTINO

Consulenza scientifica rischio frane:
prof. Domenico CALCATERRA

Consulenza scientifica rischio idraulico:
prof. Pasquale VERSACE

Responsabile Unico del Procedimento: arch. Giuseppe GRIMALDI

Commissario Straordinario: avv. Luigi Stefano SORVINO

